



Mairie

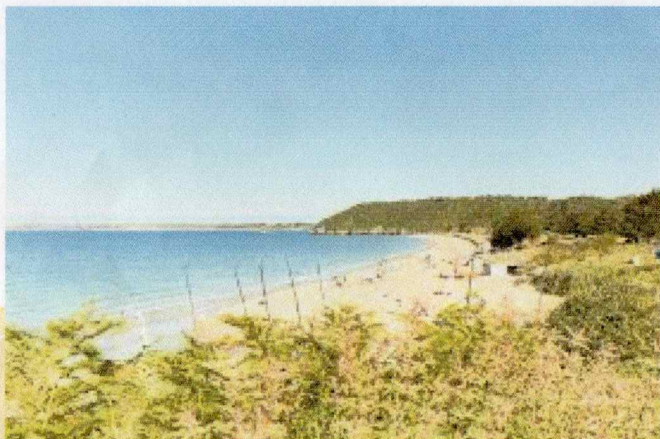
4 Place de l'Eglise - BP 2

35430 St Jouan des Guérets

Validée le  
par la FFRandonnée

26/06/2023

# Plage de Pen Guen



**COORDONNÉES GPS**

Latitude  
48.612713  
Longitude  
2.240868



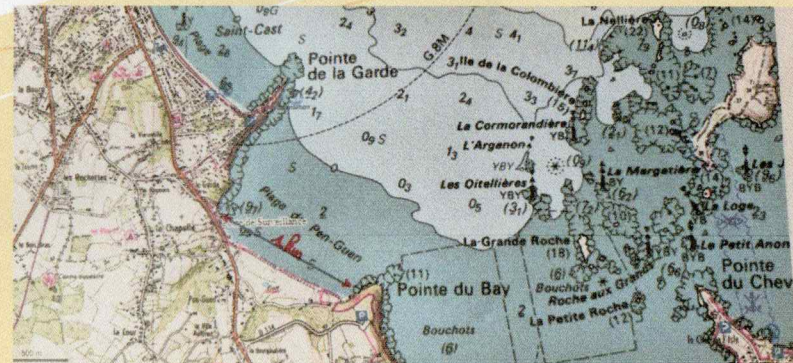
**Parking :**

Parking de la plage de  
Pen Guen



**Accès au site :**

Arrivée par la D19 en direction du Golf  
Rejoindre l'avenue de Pen Guen  
Stationnement sur le parking de la plage



## CONTEXTE ADMINISTRATIF

Aucun arrêté n'interdit la pratique ou la réglementation de la marche aquatique  
Gestion du plan d'eau l'été : zones de baignade et chenal matérialisés par des bouées

## CONTEXTE ENVIRONNEMENTAL

Zone classée Natura 2000  
Site naturel de dunes protégées  
Respecter les zones d'accès

## PRÉCAUTIONS DE SECURITÉ

**Matériel nécessaire en plus d'une tenue adaptée :**

La Fédération Française de Randonnée Pédestre déconseille fortement la pratique individuelle  
Port de chaussures obligatoire, tenue adaptée en fonction des conditions météorologiques. Protection UV

## DESCRIPTION DU SITE

La plage de Pen Guen s'étale sur un peu plus d'1 km entre la pointe de la Garde et la pointe du Bay  
Plage de sable fin orientée nord-ouest  
Accès plage bien balisé  
Accessibilité aux personnes à mobilité réduite



**Contact :**

frrandonnée



**Période de pratique :**

Toute l'année

## COURANTS ET VENTS DOMINANTS

Vents du Nord-Nord Ouest  
Courants en provenance du Nord-Est

## DIFFICULTÉS PARTICULIÈRES

Forte fréquentation en période estivale avec encombrement du parking  
Zone partagée avec le club de voile, les planches à voile, paddles, surfeurs...  
A l'entrée de la plage, une buse d'évacuation creuse un sillon dans le sable et se déverse en mer

## MOYENS DE SECOURS À PROXIMITÉ

Poste de surveillance à l'entrée de la plage en juillet et août.  
Défibrillateur le plus proche au Golf de Pen Guen  
SNSM Capitainerie du port de Saint-Cast (toute l'année) : 02 96 41 76 61



La Fédération Française de la Randonnée Pédestre déconseille fortement la pratique individuelle. Au travers de cette fiche, la Fédération fournit des indications sur les conditions de pratique et ne saurait être tenue responsable des évolutions du site liées aux conditions météorologiques ou aux activités humaines pouvant modifier son état.